

■ セット内容

FA-430



HAKKO FA-430 ¥118,000+消費税

本体、電源コード、キャップ、メインフィルター、プレフィルター(10枚)、取扱説明書、登録書(3年保証)※

※購入後、1ヶ月以内にユーザー登録いただくことで3年間の保証(無償修理)サービスを受けることができます。ただし、消耗部品は対象外です。

ダクトセット(角型ノズル付き)



別売 C1571 ダクトセット(角型ノズル付き) ¥14,000+消費税

ダクト(1.2m)、アダプター、角型ノズル、ネット、取扱説明書

FA-431



HAKKO FA-431 ¥98,000+消費税

本体、電源コード、リモコン、キャップ、メインフィルター、プレフィルターL(10枚)、取扱説明書、登録書(3年保証)※

ダクトセット(丸型ノズル付き)



別売 C1572 ダクトセット(丸型ノズル付き) ¥14,000+消費税

ダクト(1.2m)、アダプター、丸型ノズル、ネット、取扱説明書

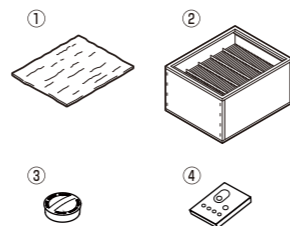
■ 仕様

	FA-430	FA-431
電源	AC100V 50/60Hz	
消費電力	120W	
プラグ形状	2極接地型プラグ	
運転音*1	50dB(A) (MEDIUMモード)	
処理風量*2	HIGH モード	4.7m³/min.
	MEDIUM モード	3.7m³/min.
	LOW モード	2.8m³/min.
捕集効率	HIGH モード	99.96%(0.3μm)*3
	MEDIUM モード	99.97%(0.3μm)*3
	LOW モード	97%(≥0.3μm)
静圧	1,500Pa	
ダクトセット(別売)	ダクトの長さ φ55mm×1.2m(ESD SAFE)	
外形寸法	330(W)×366(H)×343(D)mm	
重量	7.5kg	7.2kg

*1 運転音は前面1m、無音音室で測定
*2 ダクト2本使用時
*3 単板における大気塵による計数法捕集効率での初期値

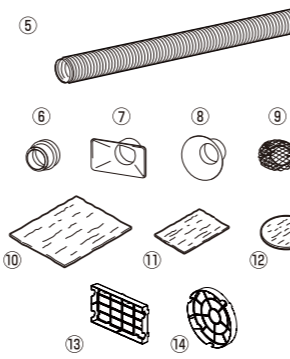
■ 交換部品

品番	品名	価格	仕様
A1572	①プレフィルター(10枚入り)	¥3,800+消費税	FA-430用
A5034	①プレフィルターL(10枚入り)	¥3,800+消費税	FA-431用
A1573	②メインフィルター	¥18,800+消費税	FA-430用
A5033	②メインフィルターL	¥14,000+消費税	FA-431用
B3619	③キャップ	¥800+消費税	キャップは本体購入時に1コ付属
C5035	④リモコン	¥6,000+消費税	FA-431用



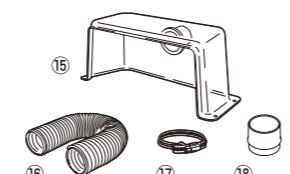
■ オプション

品番	品名	価格	仕様
B3642	⑤ダクト	¥13,000+消費税	φ55×1.2m
B3620	⑥アダプター	¥700+消費税	ダクトと本体の接続に
B3622	⑦角型ノズル	¥1,000+消費税	横から吸煙したいときに
B3623	⑧丸型ノズル	¥1,000+消費税	上から吸煙したいときに
B3625	⑨ネット(5枚入り)	¥1,800+消費税	異物の吸引を防ぎたいときに(メッシュ寸法:約10mm角)
A5035	⑩サブフィルター(5枚入り)	¥1,500+消費税	
A5036	⑪サブフィルター/角型ノズル用(20枚入り)	¥1,700+消費税	FA-431用 ※FA-430に装着すると仕様通りの性能が出ません。
A5037	⑫サブフィルター/丸型ノズル用(20枚入り)	¥1,700+消費税	
B5146	⑬フィルターケース/角型ノズル用	¥800+消費税	
B5147	⑭フィルターケース/丸型ノズル用	¥800+消費税	



ご注意ください 以下のベンチトップ型フードを使用する場合、別途φ75のダクト、ダクトバンド(B2416)、3インチ用アダプター(B3621)の購入が必要です。

品番	品名	価格	仕様
B2418	⑮ベンチトップ型フード	¥20,000+消費税	空調などの影響を受けず、上部へ逃げる煙を逃がしたくないときに
B2410	⑯ダクト	¥11,000+消費税	ベンチトップ型フードを使いたいときに※φ75×2m、自立しません
B2416	⑰ダクトバンド(2本入り)	¥1,600+消費税	ベンチトップ型フードを使いたいときに
B3621	⑱アダプター(3インチ用)	¥700+消費税	ベンチトップ型フードやφ75のダクトを使いたいときに



CA004830bYa001 2016.3



白光株式会社

http://www.hakko.com

大阪 / 〒556-0024 大阪市浪速区塩草2丁目4番5号
大阪営業 TEL:(06)6561-1574(代) FAX:(06)6568-0821
海外営業 TEL:(06)6561-3225(代) FAX:(06)6561-8466
東京 / 〒101-0042 東京都千代田区神田東松下町14 東信神田ビル9F
TEL:(03)5297-8581(代) FAX:(03)5297-8591

※仕様及び外観は、改良のため予告なく変更することがございますのでご了承ください。
※いかなる形式においても無断でこのカタログの全部、または一部を複製し、利用することを固く禁じます。



吸煙器

空気清浄タイプ

HAKKO FA-430 ESD SAFE FUME EXTRACTION

HAKKO FA-431 ESD SAFE FUME EXTRACTION

作業環境にあわせた 空気清浄タイプ吸煙器

静音設計でパワフルな吸引力のFA-430に
長寿命フィルター・リモコンを採用したFA-431が新たにラインナップ。

FA-430
HEPAフィルター採用
捕集効率

99.97%

NEW

FA-431

長寿命フィルター採用
サブフィルター使用で

FA-430比

約10倍

捕集効率

97%

リモコン付属

品番 FA430-01

¥118,000+消費税

品番 FA431-81

¥98,000+消費税

コストパフォーマンスに優れた 長寿命フィルター採用

大量のはんだ付け作業の現場に最適。



メインフィルター + プレフィルターが 約 **4倍**※ の長寿命!
FA-430比較

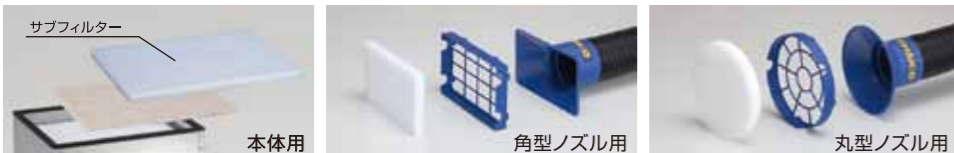


※フィルターの寿命については作業環境や各種作業条件によって変化します。

サブフィルター使用でメインフィルター プレフィルターの寿命が 約 **10倍**※ の長寿命!
FA-430比較

オプションのサブフィルターを使用することで、FA-431用プレ・メインフィルターの詰まりを早める大きな粒子を取り除き、プレ・メインフィルターの寿命が約10倍延びます。

サブフィルターは3種類



■リモコン搭載

本体を作業台の下に設置していてもかむことなく、リモコンでON/OFFできます。リモコンの誤作動を防ぐため、4つのチャンネルから設定が可能です。



共通特長

■静音設計

排気口をサイレンサー構造にし、整流して排気させることで処理風量を落とさず排気音を軽減しました。これによりパワフルな吸引力と静かさを両立させました。

業界
トップクラスの
静音設計

	HAKKO FA-431		従来品(HAKKO 421)	
	騒音レベル dB(A)	処理風量 m ³ /min.	騒音レベル dB(A)	処理風量 m ³ /min.
HIGH	53	4.7	60*	3.2*
MEDIUM	50	3.7		
LOW	44	2.8		

※60Hz時の測定値

■パワフルな吸引力と風量調節

静圧1500Paという高性能ファン採用で周辺環境に影響されにくいパワフルな吸引力を実現。風量は3段階の調節が可能。作業環境にあわせてご使用いただけます。

LOWモード	周辺環境の影響を受けにくい、静かで小さな空間での使用に(静音重視)
MEDIUMモード	通常時の使用に
HIGHモード	周辺環境の影響が大きい空間での使用に(吸引力重視)

空調の影響だけでなく、煙は様々な要因で思わぬ方向へ流れてしまいます。たとえば、出入り口の近く、すぐ側を人がひっきりなしに通る、隣に大型機械の排気口がある、そんな場合はHIGHモードがおすすめです。そういった影響が少ない研究室などはLOWモードで運転が可能です。

周辺環境

■軽量設計

7.5kg*の軽量、コンパクトタイプ。移動に便利な取っ手付きで、ポータブル吸煙器として活躍、ライン変更も簡単になります。
※FA-431の重量は7.2kg

わずか
7.5kg



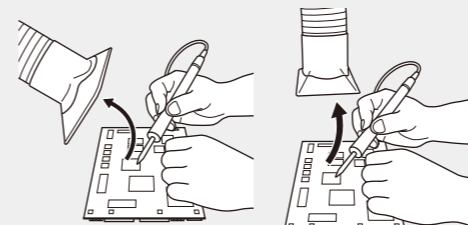
■設置が容易なフレキシブルダクト

曲げ伸ばし自由で必要に応じて形を変更し、その形を保持できるダクトは吸引したい場所へぴったりフィットさせることが可能です。思いどおりにならない、重くて長いダクトによる作業中のイライラを解消します。



曲げ伸ばし自由でぴったりフィット!!

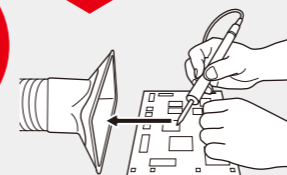
煙は物体にそって流れます…



ダクトが斜め上だと空調の影響をうける

ダクトが真上だと手元が見えにくい

おすすめの
アングル



机にフィットさせると、吸引力も強力にアップ!

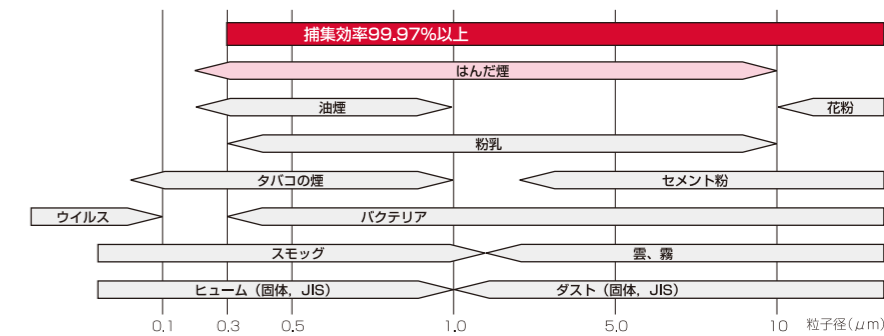
HEPAフィルター採用 99.97%の高性能捕集効率を実現

研究室などオフィスに近い環境ではんだ付け作業に。



FA-430はクリーンルームなどにも使用されるHEPAフィルターを採用し、99.97%という高捕集効率を実現します。

エアゾルの粒径範囲



■高性能の捕集効率を維持するための フィルター交換お知らせ機能

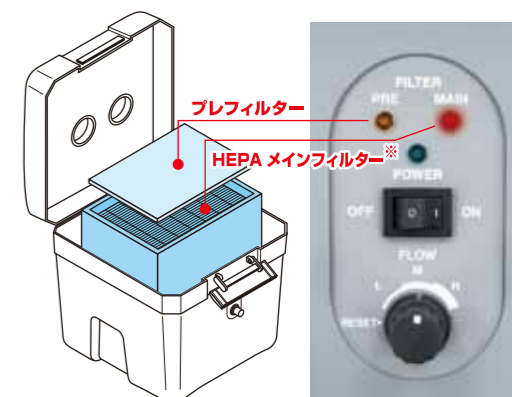
FA-430のメインフィルターは、静電フィルターを採用しているため高い捕集効率を発揮しますが、一定以上捕集すると捕集効率が落ちるため、フィルターインジケーターで交換をお知らせします。

プレフィルター

80%が目詰まり、または200時間使用した場合に橙色のランプが点滅

HEPAメインフィルター*

10枚目のプレフィルターの交換時期がきた場合に橙色と赤色のランプが点滅



※単板における大気塵による計数法捕集効率測定での初期値